

# ALTAMIRA



## ALTAMIRA, MX



Ubicada estratégicamente en el Golfo de México, nuestra terminal de 70 hectáreas en el Puerto de Altamira atiende la industria automotriz desde 1997. Parte del Área Metropolitana de Tamaulipas, Altamira conecta mercados nacionales e internacionales, consolidándose como un centro clave para la logística automotriz en la costa este de México.

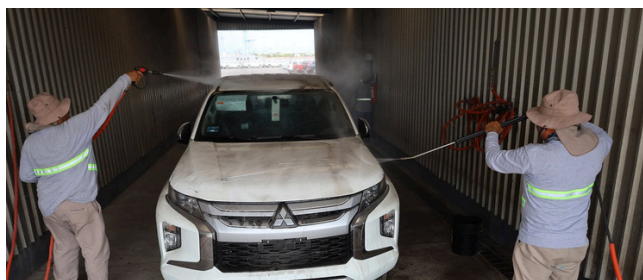
## SERVICIOS

La Terminal de Altamira ofrece servicios automotrices especializados, como procesamiento de vehículos, PDI, accesorios y carrocería. Cuenta con dos vías de ferrocarril, transporte eficiente y seguridad 24/7. Certificado bajo la norma ISO 9001, 28000 y 14001, Amports brinda soluciones sostenibles y de alta calidad para importaciones y exportaciones, apoyando a la industria automotriz en México por más de 27 años.



## SERVICIOS VEHICULARES

- Manejo de carga RoRo
- Carga y descarga de ferrocarril
- Escáner digital en tiempo real/rastreo de vehículos
- Instalación ilimitada de accesorios
- Manejo y almacenamiento de piezas
- Servicios mecánicos
- Almacenamiento de vehículos
- Abastecimiento de combustible



## CALIDAD, REPARACIÓN Y REACONDICIONAMIENTO DE VEHÍCULOS

- Inspección marítima
- Inspección de calidad/pre-entrega
- Servicios de lavado de vehículos
- Taller de reparaciones / pintura
- Chasis de vehículos
- Sellado de bajos y recubrimiento de motor



8am–5pm CT (L–V)  
8am–1pm CT (Sábado)



Ricardo Sánchez  
Gerente Senior de Operaciones  
+52 833 260 1147  
rsanchez@amportsmexico.com



Validad Mar Caribe No 210 Col.  
Puerto Industrial Altamira Tamaulipas  
Mexico CP. 89603

# SERVICIOS DE ALTAMIRA



## Servicios Especializados para Vehículos

- Protección exterior y envoltura protectora
- Procesos de homologación y/o cumplimiento
- Preparación detallada/entrega de flotas
- Ágil respuesta a solicitudes de proyectos especiales
- Manejo y capacidad de carga para vehículos eléctricos (EV)
- Organización de vehículos para exportación y carga en embarcaciones
- Revestimientos protectores

## Servicios RoRo

### Segmentos de carga

- FNLV (Vehículos Nuevos)

### Líneas navieras

- "K" LINE
- Höegh Autoliners
- Grimaldi
- NYK
- GLOVIS
- Wallenius Wilhelmsen

## Servicios Ferroviarios

- Carga y descarga
- Servicios logísticos
- Protocolos de seguridad estrictos
- Tecnología optimizada
- Personal capacitado
- Servicio personalizado

## Transporte Multimodal

### Madrinas

- 50 líneas de descarga
- Localizados en la Zona Industrial de Altamira

### Servicios de Ferrocarril

- Espuelas con capacidad de 44 vagones
- 3 rampas de descarga

## Servicios para Vehículos Eléctricos (EV)

- Personalización y accesorios
- PDI (Inspecciones pre-entrega)
- Entrega con servicio exclusivo
- Actualizaciones de software
- Soluciones de carga con análisis de necesidades
- Cargadores de Nivel 2 y Nivel 3

## Equipos

- Grúa eléctrica aérea con capacidad de elevación de 10 toneladas
- Elevadores eléctricos
- Fosa subterránea con capacidad para 3 vehículos



8am–5pm CT (L–V)  
8am–1pm CT (Sábado)



Ricardo Sánchez  
Gerente Senior de Operaciones  
+52 833 260 1147  
rsanchez@amportsmexico.com



Validad Mar Caribe No 210 Col.  
Puerto Industrial Altamira Tamaulipas  
Mexico CP. 89603

# SERVICIOS DE ALTAMIRA

## CARACTERÍSTICAS DE LA UBICACIÓN

### Ventajas Geográficas

- Acceso al Golfo para principales rutas marítimas
- Cercanía a importantes centros industriales
- Capacidad para manejar grandes embarcaciones y carga pesada
- Excelente conectividad terrestre e internacional
- Proximidad a la frontera con EE. UU. para comercio transfronterizo

### Seguridad y Horarios

#### Detalles de Seguridad

- Instalación pavimentada, cercada e iluminada
- Guardias profesionales 24/7
- Cámaras CCTV
- Acceso autorizado por la Autoridad Portuaria

#### Horarios de Operación

- 8:00 a.m.–5:00 p.m. (L–V)
- 8:00 a.m.–1:00 p.m. (Sábado)

### Clientes OEM

- General Motors
- Stellantis
- KIA
- Hyundai
- Mercedes Benz
- Navistar
- Mazda

### Muelles

- 6 muelles en aguas profundas
- Calado: 42 pies

### Conectividad

#### Rutas de Importación

- América del Sur
- Europa

#### Rutas de Exportación

- Europa
- Medio Oriente
- América del Sur
- América Central
- Oceanía (Australia y Nueva Zelanda)

### Más Características

#### Almacenamiento Total de Vehículos

- 182.5 acres de espacio de patio, capacidad dinámica de aproximadamente 29,800 vehículos

#### VPC (Centro de Procesamiento de Vehículos)

- 19,000 pies cuadrados (1,700 m<sup>2</sup>)

## NUESTROS SOCIOS

### AUTORIDAD PORTUARIA

Amports trabaja de cerca con el Puerto de Altamira, ubicado estratégicamente en la costa este de México, dentro del Complejo Industrial Portuario de Altamira. Con más de 22 millones de toneladas de carga manejadas anualmente, esta asociación asegura una logística automotriz eficiente y segura, brindando acceso a mercados nacionales e internacionales. La robusta infraestructura del puerto potencia nuestra capacidad para ofrecer servicios de procesamiento y distribución de vehículos seguros, oportunos y de alta calidad.

[Visita ASIPONA](#)

### OPERADORES PORTUARIOS

Nos asociamos con Altamira Terminal Portuaria (ATP) e Infraestructura Portuaria Mexicana (IPM) para garantizar el cumplimiento de normativas ambientales, de seguridad y marítimas, apoyando cadenas de suministro eficientes. Esta colaboración fortalece la economía regional, convirtiendo a Altamira en una puerta clave para la distribución en la costa este. Amports mantiene instalaciones seguras y trabaja con autoridades marítimas para asegurar operaciones eficientes para nuestros socios OEM.

[Visita ATP](#)[Visita IPM](#)

8am–5pm CT (L–V)  
8am–1pm CT (Sábado)



Ricardo Sánchez  
Gerente Senior de Operaciones  
+52 833 260 1147  
[rsanchez@amportsmexico.com](mailto:rsanchez@amportsmexico.com)



Validad Mar Caribe No 210 Col.  
Puerto Industrial Altamira Tamaulipas  
Mexico CP. 89603

# NUESTROS SOCIOS

## SOCIOS DE CAPACITACIÓN

Nuestra Terminal de Altamira se asocia con organizaciones acreditadas para asegurar que nuestro equipo esté capacitado y certificado en áreas clave. Contamos con tres certificaciones importantes: ISO 9001, ISO 28000 e ISO 14001, lo que refleja nuestro compromiso con la calidad, seguridad y sostenibilidad en la logística automotriz. Además, nuestro personal recibe formación continua en las Normas de Regulaciones Ferroviarias y Operativas de AAR, garantizando el cumplimiento de los más altos estándares de seguridad y operaciones.

[Leer más \(En\)](#)



## EN EL PUERTO



8am–5pm CT (L–V)  
8am–1pm CT (Sábado)



Ricardo Sánchez  
Gerente Senior de Operaciones  
+52 833 260 1147  
[rsanchez@amportsmexico.com](mailto:rsanchez@amportsmexico.com)



Validad Mar Caribe No 210 Col.  
Puerto Industrial Altamira Tamaulipas  
Mexico CP. 89603